

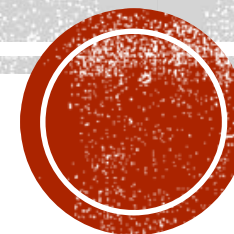
“SILA SA PREBÚDZA”

- JEDIOVIA, KLONY A KULTÚRA ORGANIZÁCIE

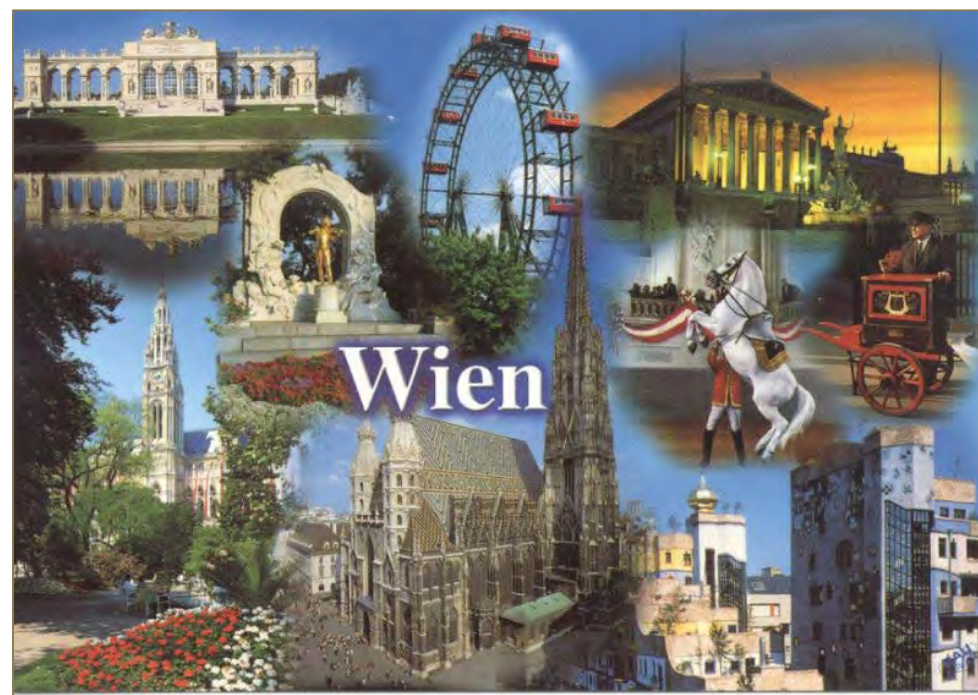
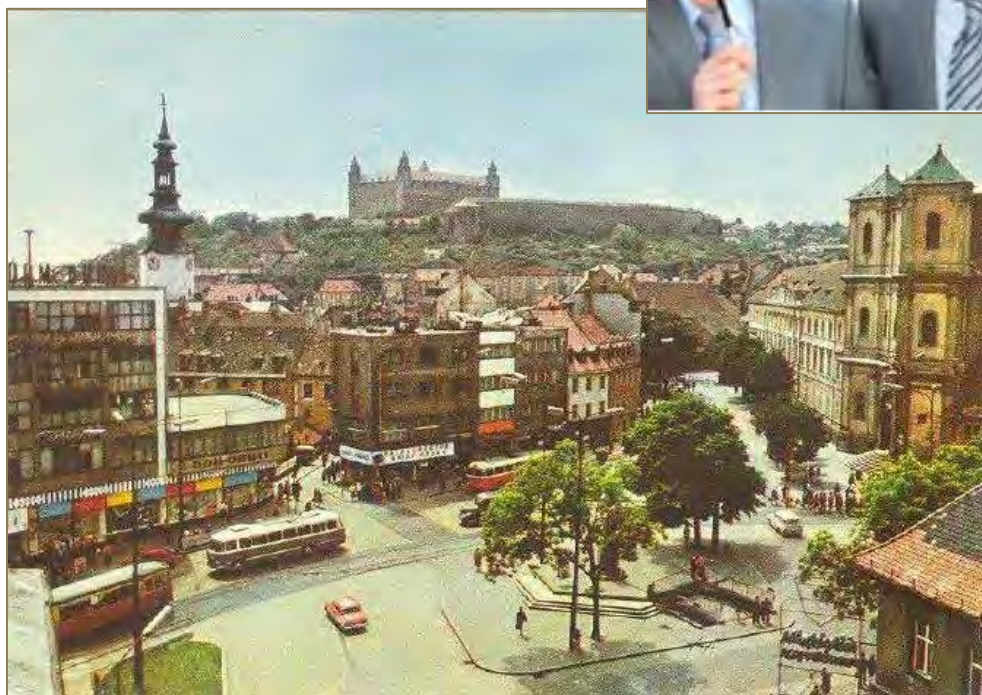
CESTY K DOBREJ ŠKOLE

PETER OBRŽÁLEK

MÁJ 2016



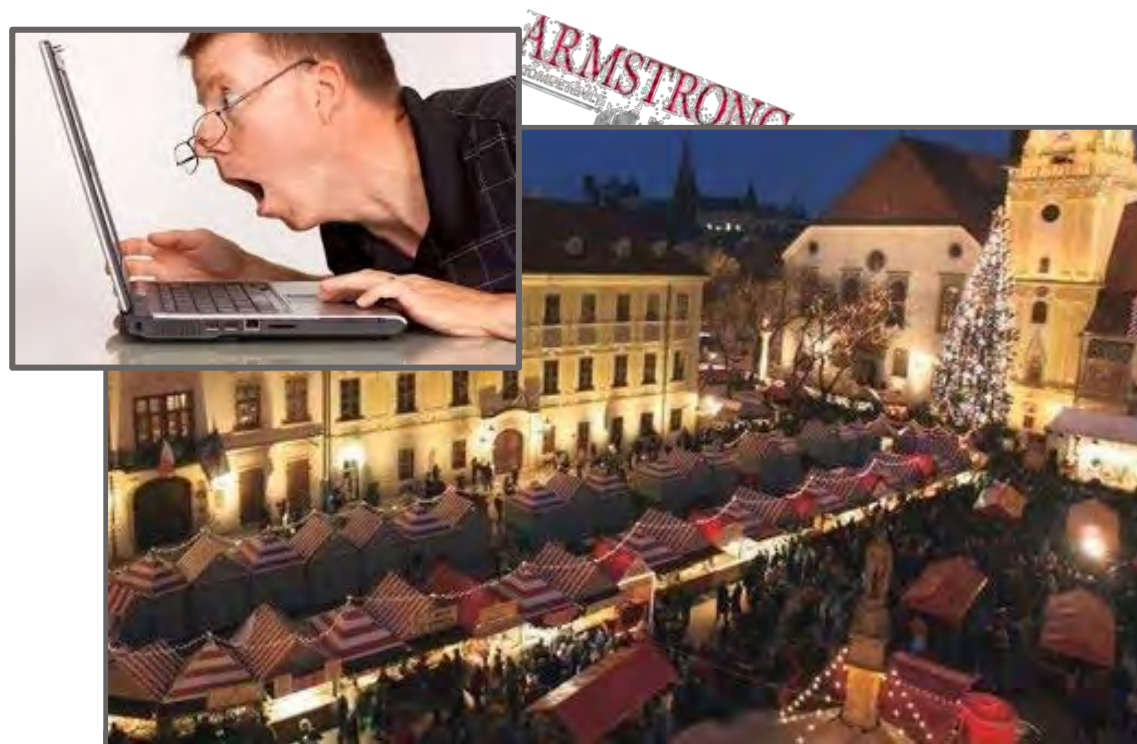
AKO SOM STRETOL KULTÚRU S IDENTITOU



AKO SOM STRETOL KULTÚRU S IDENTITOU



Stadt  **Wien**
Wien ist anders.



 **BRATISLAVA**



CHARAKTER, BRAND A "JA"



KONTEXT ŠKOLY



POHOVORME O TEJ SILE — CESTY KU KULTÚRE

Kto sme?



Identita

Kam patríme?



Sociálna identita

Odkiaľ prichádzame?



Tradícia, sociálna norma a podpora

Čo dokážeme?



Kompetencie

Zmysel toho čo robíme?



Vízia, hodnoty, ciele

Ako to robíme?



Organizačné správanie, procesy...

Koho nasledujeme?



Leadership



JEDIOVIA – KULTÚRA LÍDROV



KLONY – KULTÚRA NASLEDOVNÍKOV



SILNÁ KULTÚRA – JEDNOTNÁ TVÁR NAVONOK A DOVNÚTRA

JASNÝ PROFIL

- Charakter organizácie – vízie, štandardy a normy
- Štýl riadenia manažérov
- Kľúčové kompetencie manažérov a tímov
- Spôsob motivácie a komunikácie
- Vzťahy a postoje



TEMNÁ STRANA (KULTÚRY A NÁS)



SLABÁ KULTÚRA - DEŠTRUUJE ORGANIZÁCIU

KEĎ

- Vízie, normy a štandardy sú len deklarované
- Prevláda nesúlad manažérskych štýlov
- Obava z prejavenej nekompetentnosti limituje výkon
- Motivácia je dominantne externá a neakcentuje pro-aktivitu
- Komunikácia je nevýrazná, nemá stabilné a akceptované akcenty
- Vzťahy a postoje sú nejednoznačné
- Stereotypy definuje „temná strana“

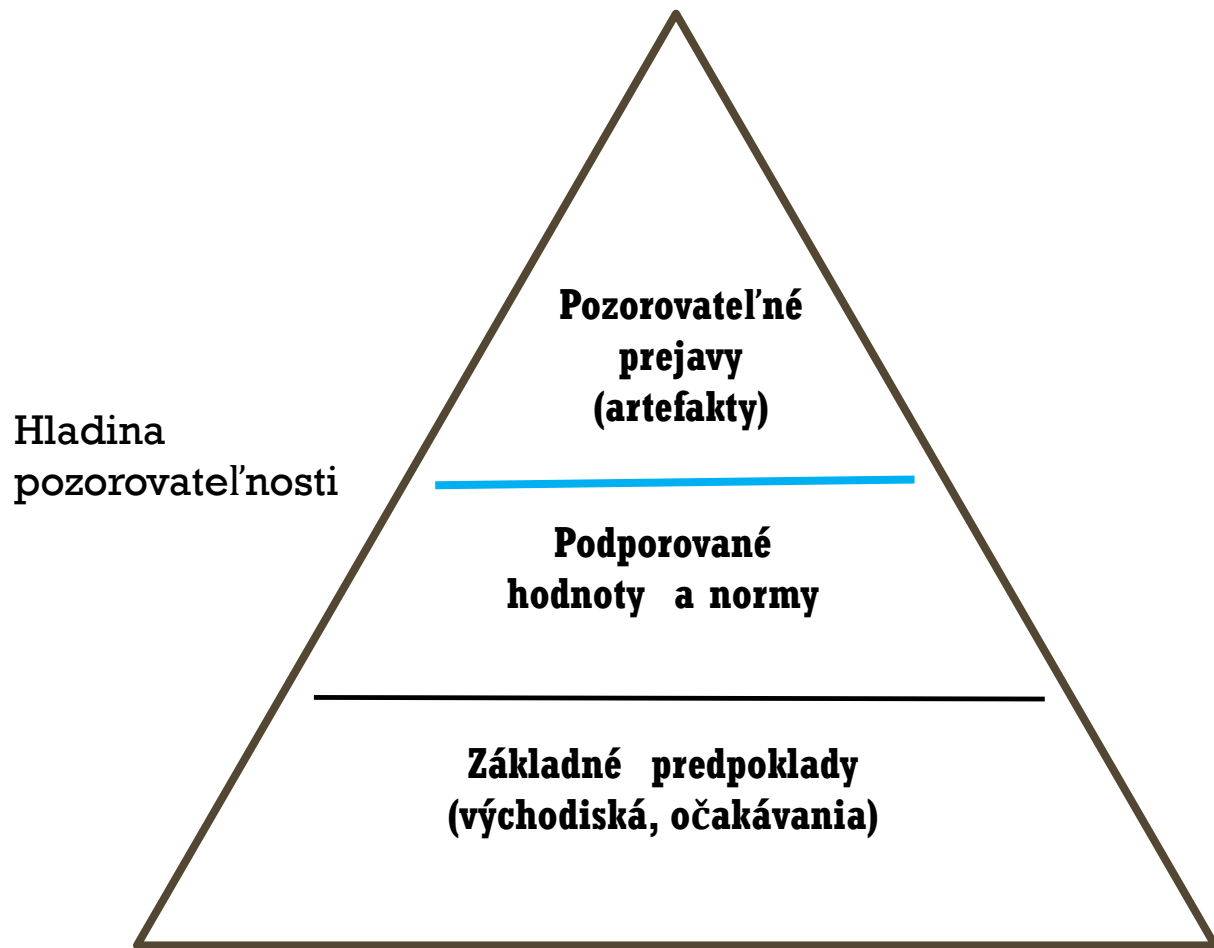


NORMY VAŠEJ KULTÚRY

NIE SÚ LEN VAŠE...



AKO VZNIKÁ KULTÚRA – TEÓRIA A PRAX



Schein

Ak toto ešte nepoznáte:

V kletke sú opice, rebrík, banán a sprcha...



AKO FIRMY „RIADIA“ KULTÚRU

TOP MANAŽMENT

Vízia, filozofia, stratégia



ORGANIZAČNÉ SPRÁVANIE

Ľudia začnú uplatňovať také spôsoby práce, spolupráce, ktoré reflektujú víziu a stratégiu



VÝSLEDKY FIRMY

Ekonomické a ďalšie výsledky dlhodobo zodpovedajú cieľom a očakávaniam



KULTÚRA

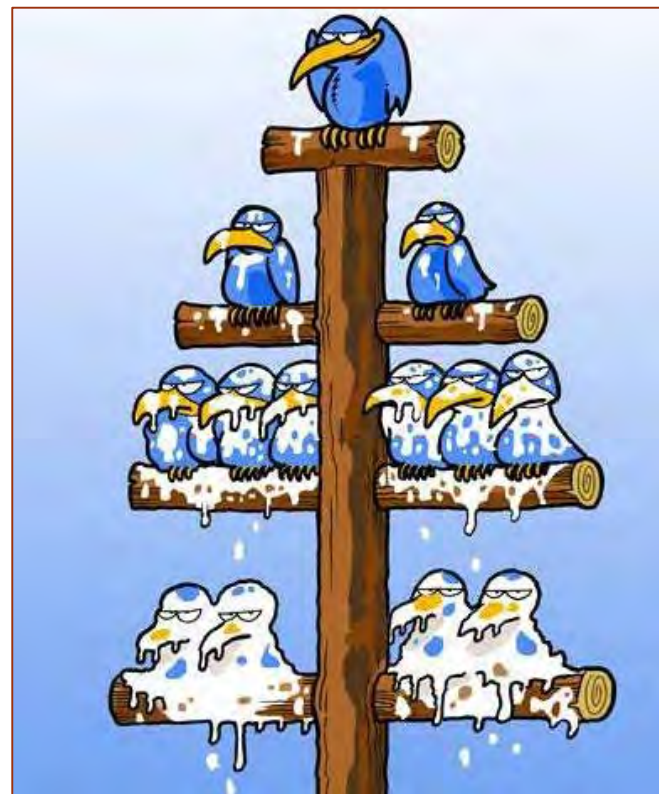
Vzniká kultúra vzťahov, noriem, správaní, ktorá najlepšie zodpovedá vízii, uplatňovanej stratégii a pozitívnym skúsenostiam, ktoré mali ľudia v organizácii pri ich implementácii



PRÍPADNE...



AKO SA TO FIRMÁM DARÍ?



UŽ SME AJ MERALI DOPADY

KULTÚRA

= akceptovaný a k pro-
aktivite vedúci štýl
riadenia

a

faktory podporujúce
identifikáciu s firmou
(angažovanosť)

VYSVETĽUJE

22-25%



OBCHODNÝCH VÝSLEDKOV



SPOKOJNOSTI ZÁKAZNÍKOV



14-27%

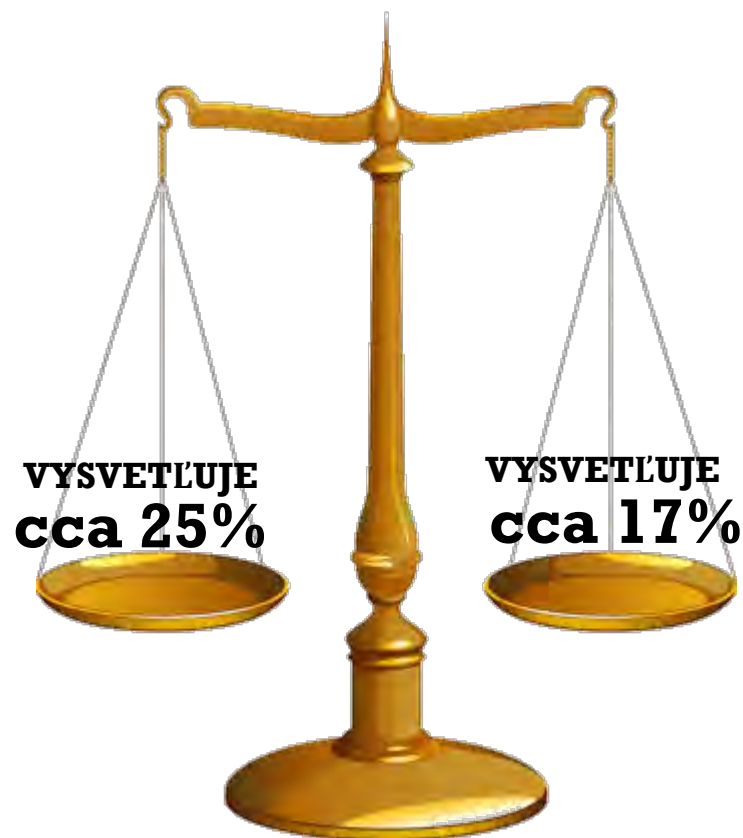


AKÚ TO MÁ HODNOTU?

**KULTÚRA
A
IDENTIFIKÁCIA**

**NÁKLADY
V MIO EUR**

**VYSVETĽUJE
cca 25%**



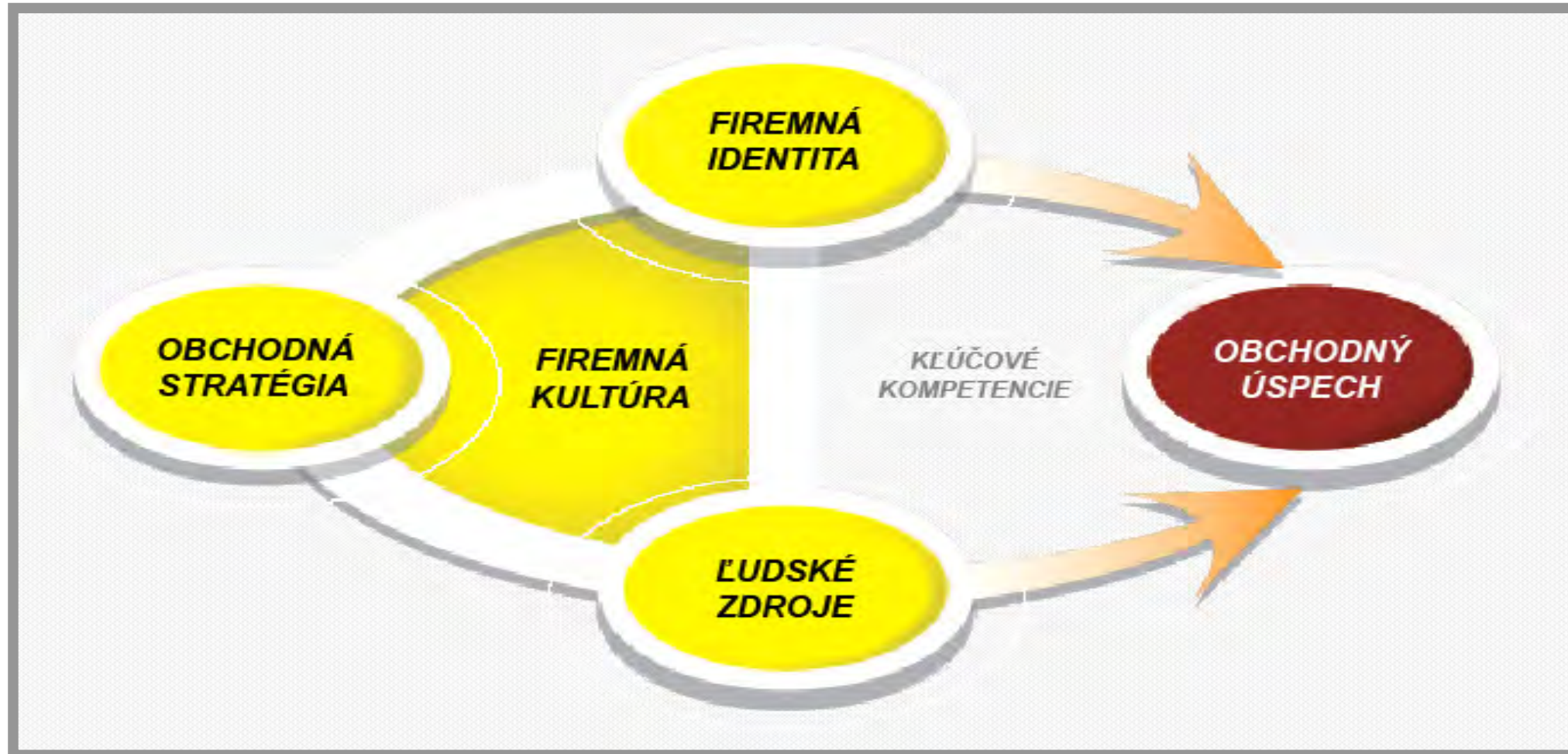
**VYSVETĽUJE
cca 17%**

**REKLAMNÉ
KAMPANE**

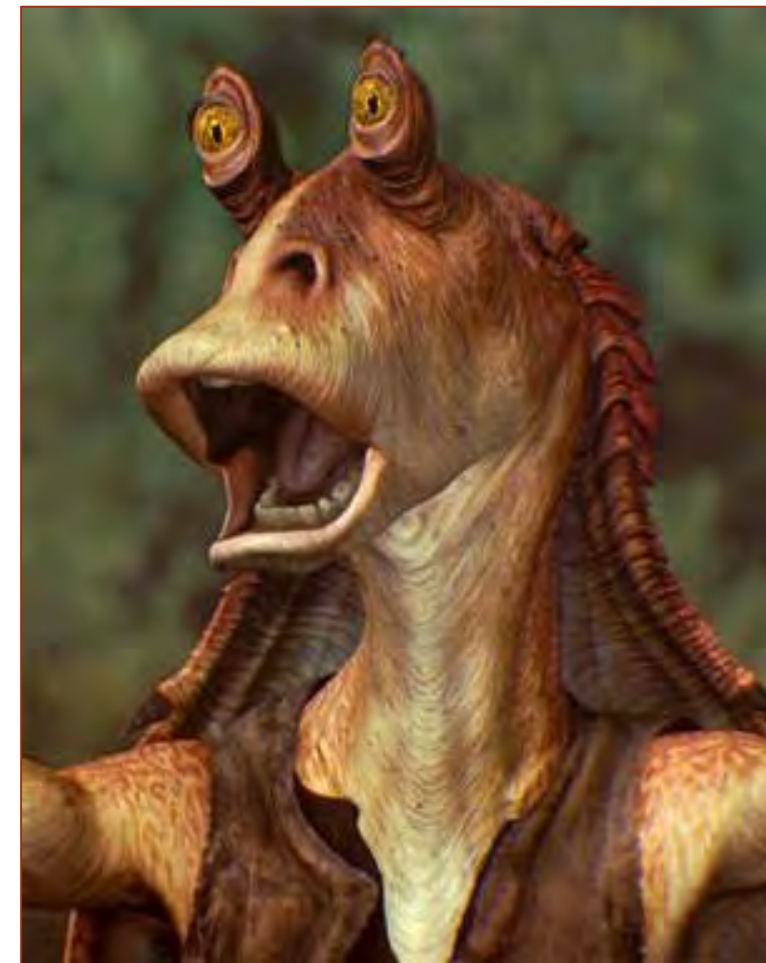
**NÁKLADY
V DESIATKACH MIO EUR**



ZHRNUTIE – NIE LEN BUSINESS PERSPEKTÍVA



NECH VÁS SILA SPREVÁDZA



**MAY THE
FORCE
BE WITH YOU**